



factory outlet
mon-fri 09-17
sat 10-17
sun 14-17

bsweden

belysningsbolaget

Vår produktion. Svenskt hantverk.

Vi värnar om våra hantverkstraditioner.
Detta är ett sätt att arbeta med
hållbarhet och omtanke om miljön.

Samarbete sker med en rad tillverkare i
vår geografiska närhet som alla är
specialister inom sitt respektive skrå:
svarvare, träbearbetare, glasblåsare och
sadelmakare för att nämna några.

Merparten av vårt glas blåses på
Bergdalahyttan. Vi tillvaratar kunskapen i
vår närhet och den mångåriga
traditionen av glastillverkning i Småland
får leva vidare.

bsweden
belysningsbolaget



"Och, då ska man veta att det är närproducerat. Är inte det häftigt om något!"
- Knut Knutsson



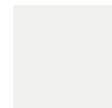


Vi har reservdelar för de flesta armaturer om något går sönder.

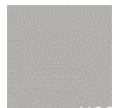
bsweden
belysningsbolaget



RAL 2012

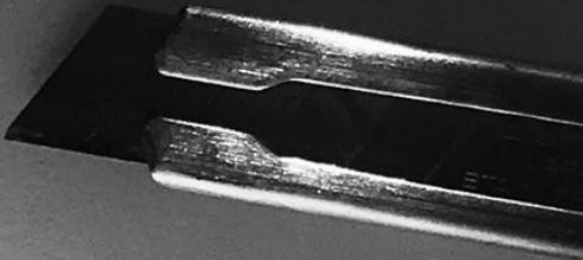


RAL 9003



NCS 2502-Y

AVS – Anna von Schewen





Vi är nominerade med

AVS,

Anna von Schewen!

BORN LASSIC

NOMINEE
2020

"AVS" lampa

Produced by

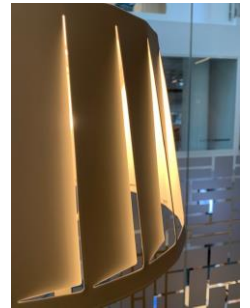
Bsweden

Designed by

Anna von Schewen

Juryns motivering:

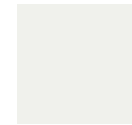
Med ett raffinerat pappersliknande uttryck är lampan AVS en genomarbetad design som ger ett mycket behagligt ljus. Lampan kommer ha en given plats i både den moderna och den klassiska miljön.



Interface
Rosenlundsgatan
40 Stockholm



RAL 2012



RAL 9003



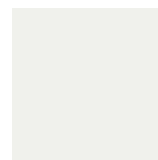
NCS 2502-Y

AVS – Anna von Schewen





RAL 2012



RAL 9003

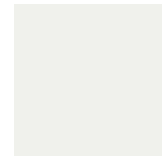


NCS 2502-Y

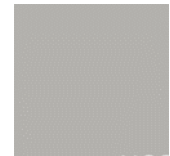
AVS – Anna von Schewen



RAL 2012



RAL 9003



NCS 2502-Y

AVS – Anna von Schewen

ELLE
DECORATION
SWEDISH
DESIGN
AWARDS
2014



CLOUD – Jonas Wagell





CLOUD – Jonas Wagell



Arlanda Express Stockholm Central.
Inredning av Pierre Sindre.



CLOUD – Jonas Wagell



CLOUD – Jonas Wagell



PEG - Form for You



CLOVER – Gunnel Svensson

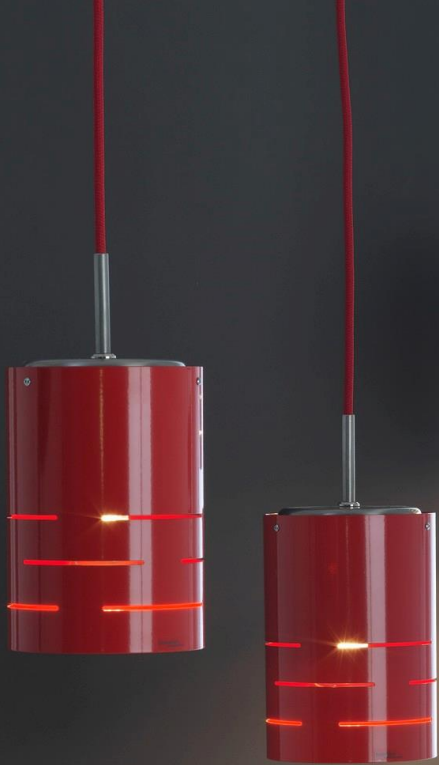


Skräm i plast.

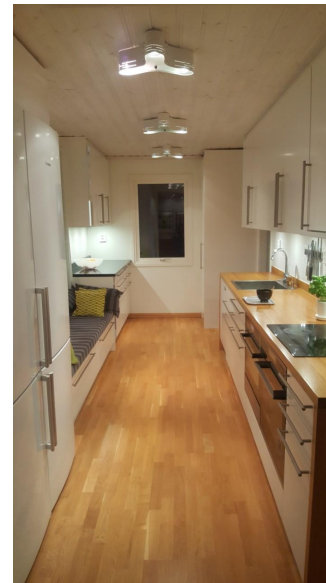


@vikhogs

CLOVER – Gunnel Svensson



Clover 12 har klöverformad skärm i stål och är IP21 klassad och får därmed även användas i badrum.



ER – Gunnel Svensson



Stål

Clover 12 har klöverformad skärm i stål och är IP21 klassad och får därmed även användas i badrum.



CLOVER – Gunnel Svensson

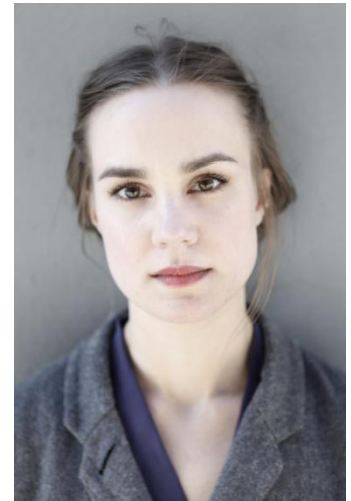


Stål

CLOVER – Gunnel Svensson



CYMBAL – Helena Svensson



CYMBAL – Helena Svensson





CYMBAL – Helena Svensson



Project: Hyllie Terrassen i Malmö.
Interior by Louise Hederström

CYMBAL – Helena Svensson



COLEFAX AND FOWLER JANE CHURCHILL MANUEL GANOVAS LARSEN



COLEFAX AND FOWLER JANE CHURCHILL MANUEL GANOVAS LARSEN



Stylist: Beatrice Rossetti Studio
CYMBAL – Helena Svensson



CYMBAL– Helena Svensson
Five star, Madarin Oriental Hotell Milano
Arkitekt: Antonio Cittero + Patricia Veil



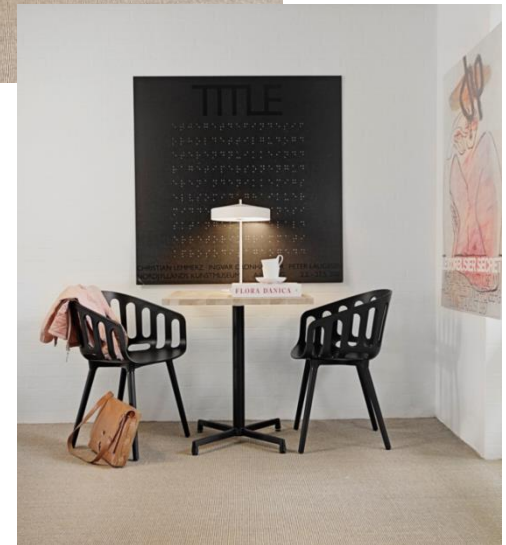
CYMBAL– Helena Svensson
Five star, Madarin Oriental Hotell Milano
Arkitekt: Antonio Cittero + Patricia Veil



CYMBAL– Helena Svensson
Five star, Madarin Oriental Hotell Milano
Arkitekt: Antonio Cittero + Patricia Veil



CYMBAL – Helena Svensson



CYMBAL – Helena Svensson

Miss Voon
Sandell Sandberg Arkitekter





CYMBAL – Helena Svensson

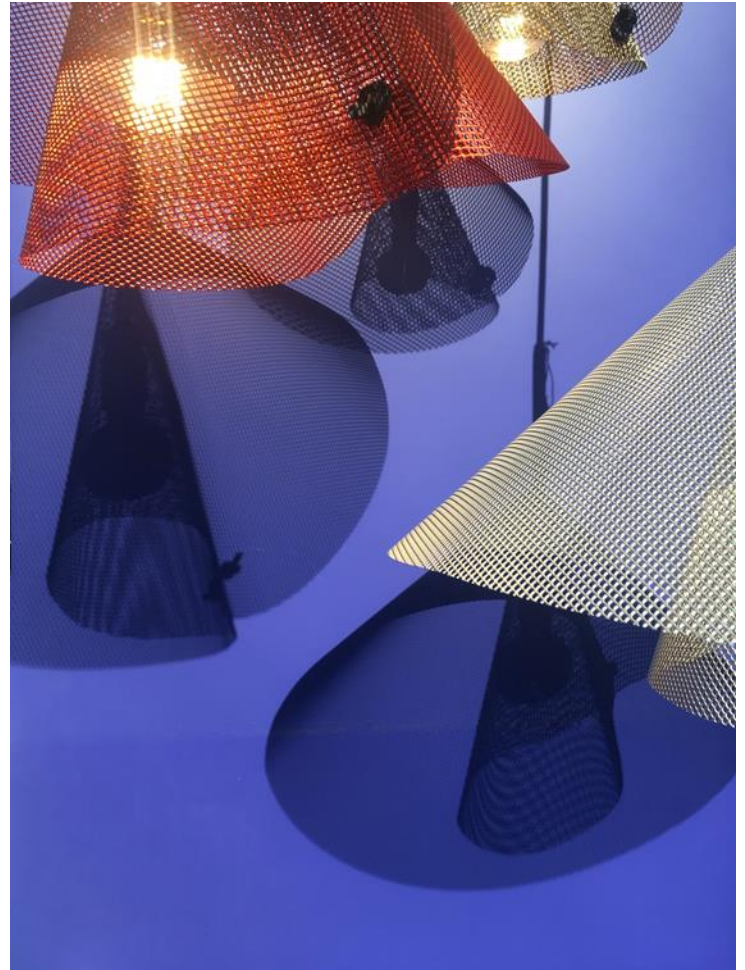


DIFFUS – Katja Pettersson



DIFFUS – Katja Pettersson

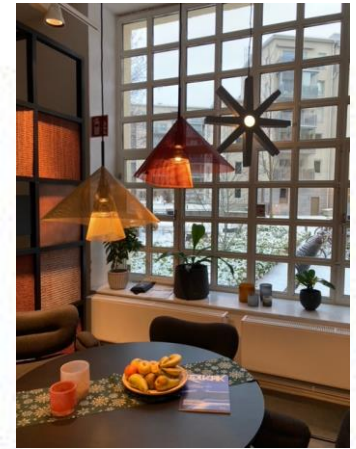




DIFFUS – Katja Pettersson



DIFFUS – Katja Pettersson



Kiruna Kulture och Kongress hall.



6x23m

DIFFUS – Katja Pettersson



D:300mm och 450mm

Interior by Look Projects, Victor Ohlsson for
Happy Socks HQ Stockholm

DIFFUS – Katja Pettersson



DIFFUS – Katja Pettersson



Villa Frantzén Bangkok.
Inredning: Joyn Studio
Stockholm.



DIFFUS – Katja Pettersson



Villa Frantzén Bangkok.
Inredning: Joyn Studio
Stockholm.

DIFFUS – Katja Pettersson



Villa Frantzén Bangkok.
Inredning: Joyn Studio
Stockholm.

DIFFUS – Katja Pettersson



Villa Frantzén Bangkok. Inredning: Joyn Studio Stockholm.



Egg - Gunnel Svensson

Nutek Lysande Vacker Dag 1995



Nutek Lysande Vacker Dag 1995

EGG – Gunnel Svensson



Elevationwinkel

ELLA - Olle Anderson



FLING – David Taylor



FLING – David Taylor



FLING – David Taylor



FLING – David Taylor



GLADYS – Louise Hederström





GLADYS – Louise Hederström



GLADYS – Louise Hederström



Elle Interior Design Award 2014

GLASGOW – David Taylor



Julius – Jerker Andersson

Utmarkt Svensk Form 1996





KON – Dan Ihreborn



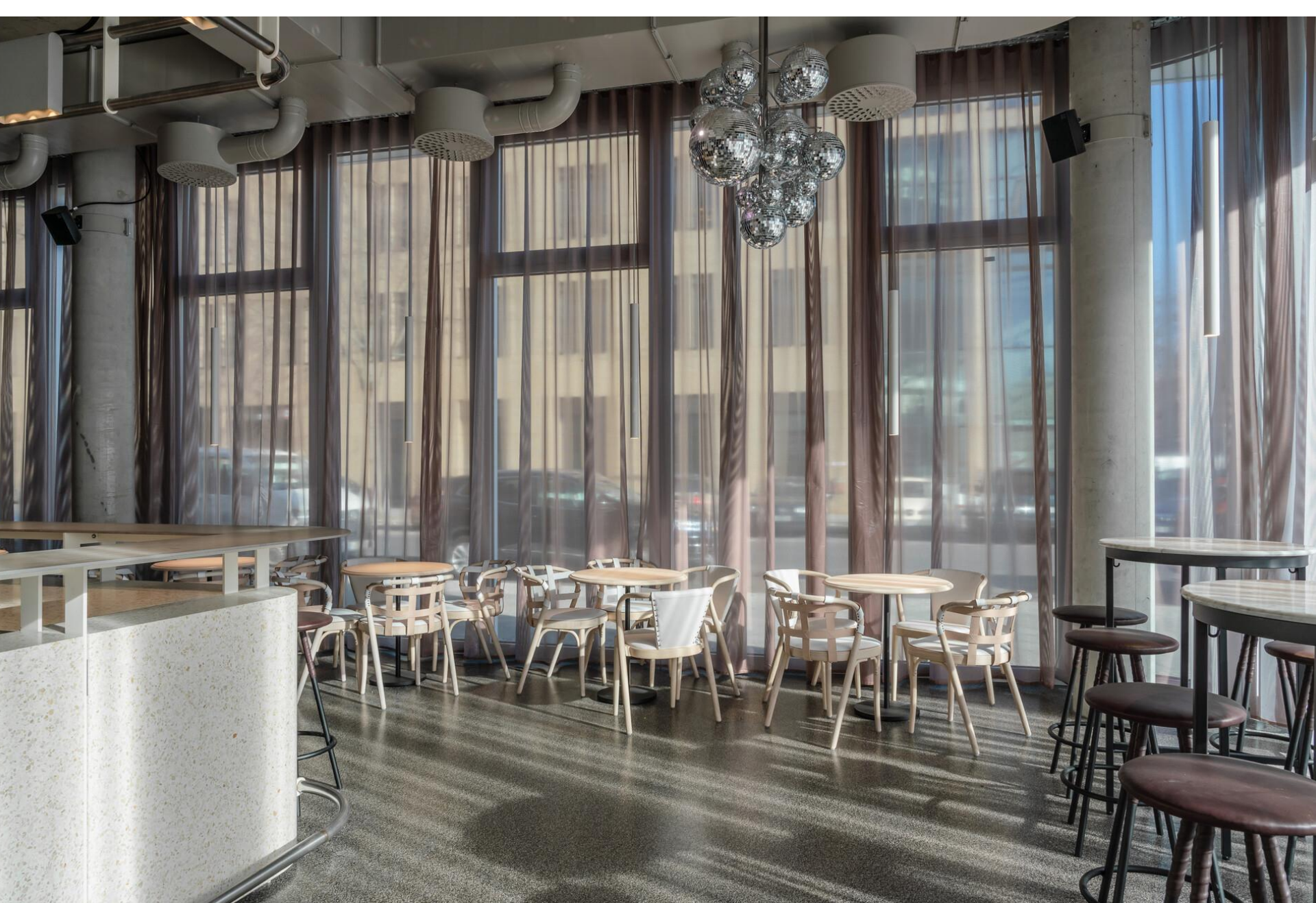
KONFETTI – Front



Sony Music Berlin

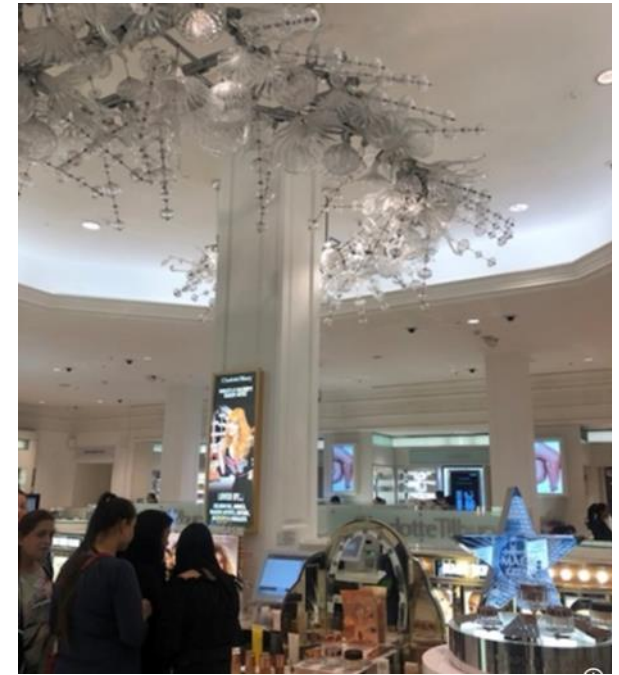
Inredare: Studio Karhard
German Design Award 2022/
Excellent Architecture/
Category: Interior Architecture

KONFETTI – Front



Sony Music Berlin

Konfetti - Front



Harrods – London



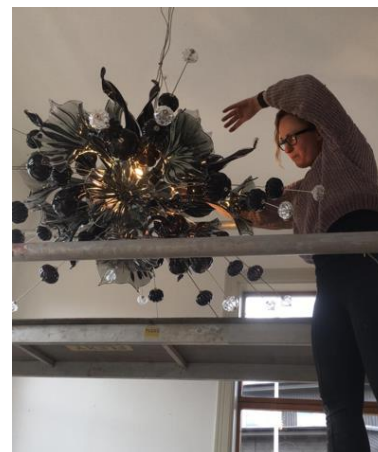
KUMULUS – Peter Nilsson



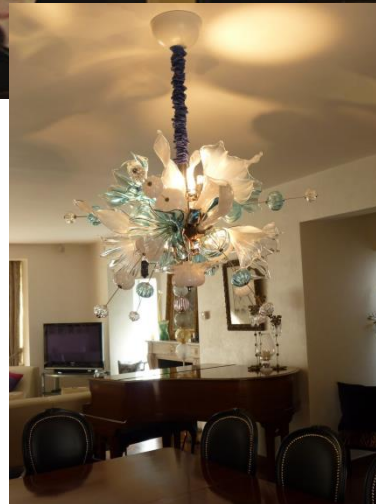
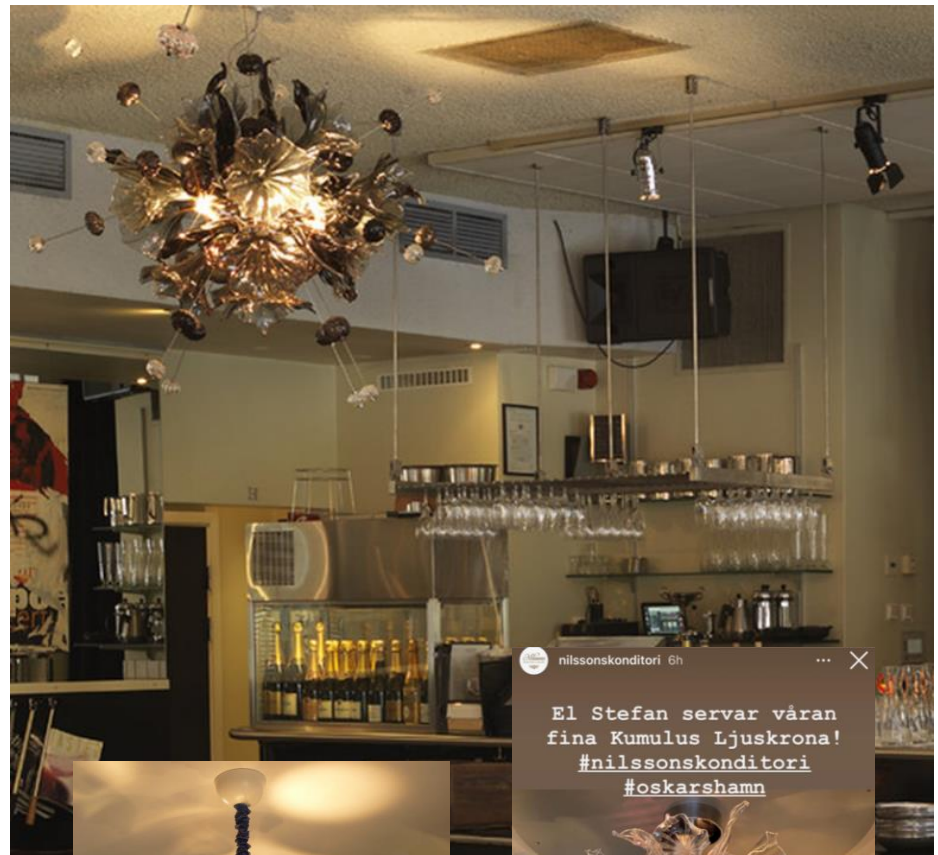
KUMULUS – Peter Nilsson



KUMULUS – Peter Nilsson



KUMULUS – Peter Nilsson



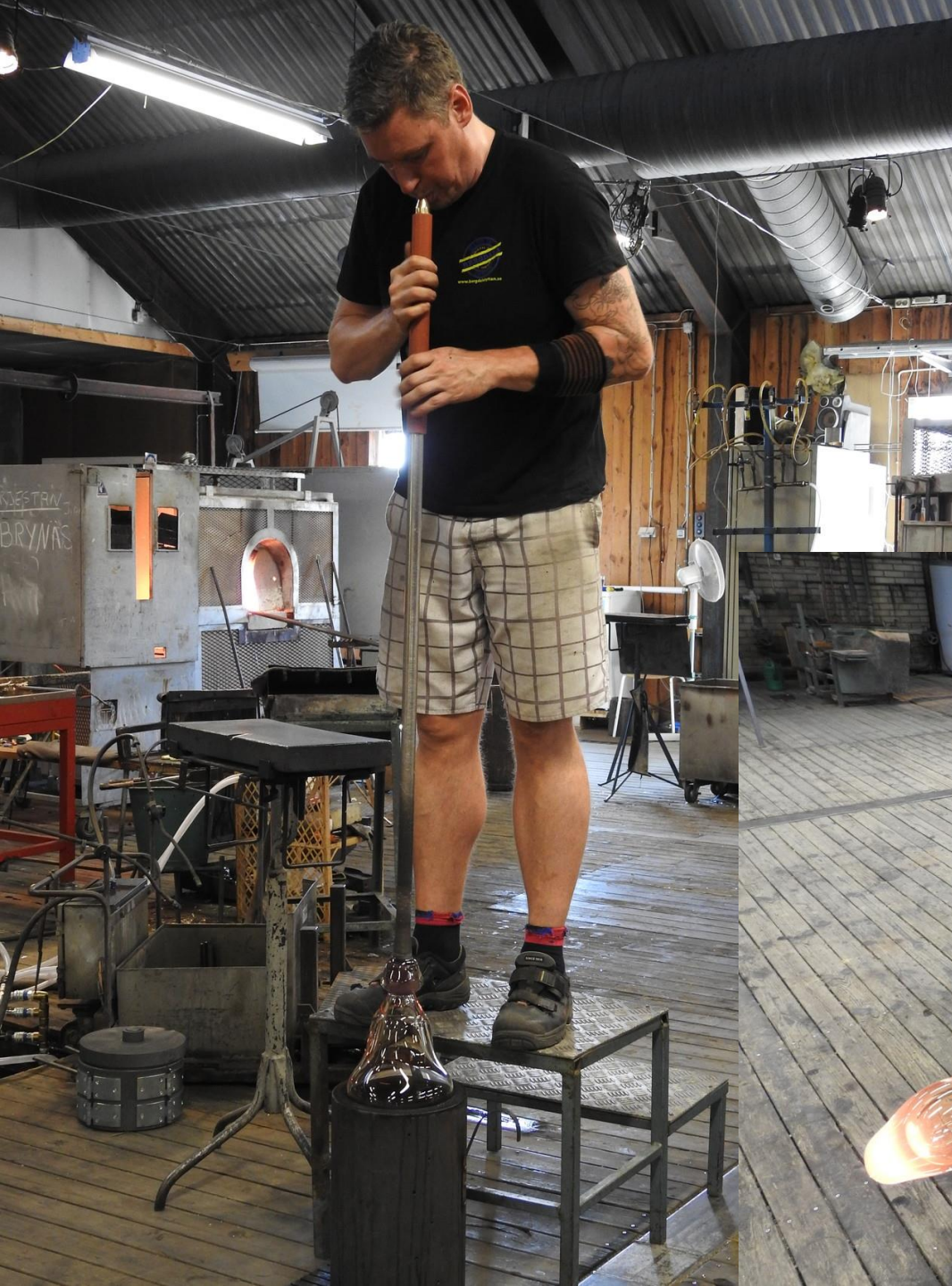
nilssonskonditori 6h ... X

El Stefan serverar våran fina Kumulus Ljuskrona!
[#nilssonskonditori](#)
[#oskarshamn](#)



KUMULUS – Peter Nilsson



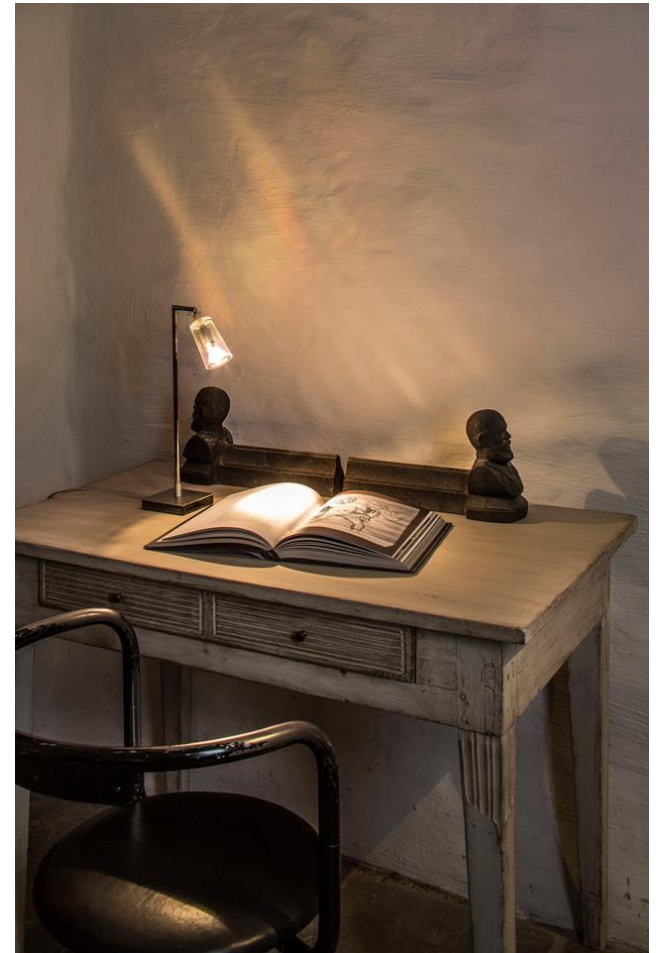




MANHATTAN – Gunnel Svensson



MANHATTAN – Gunnel Svensson



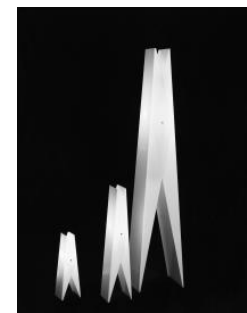
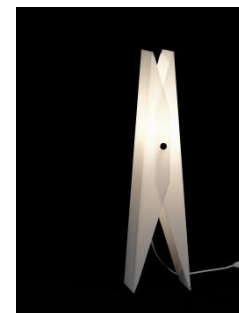
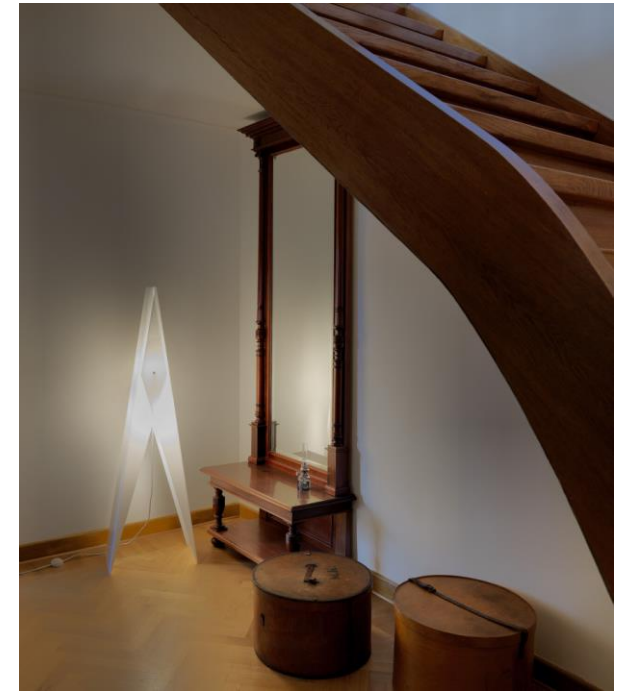
MANHATTAN – Gunnel Svensson



OLLE - Olle Anderson

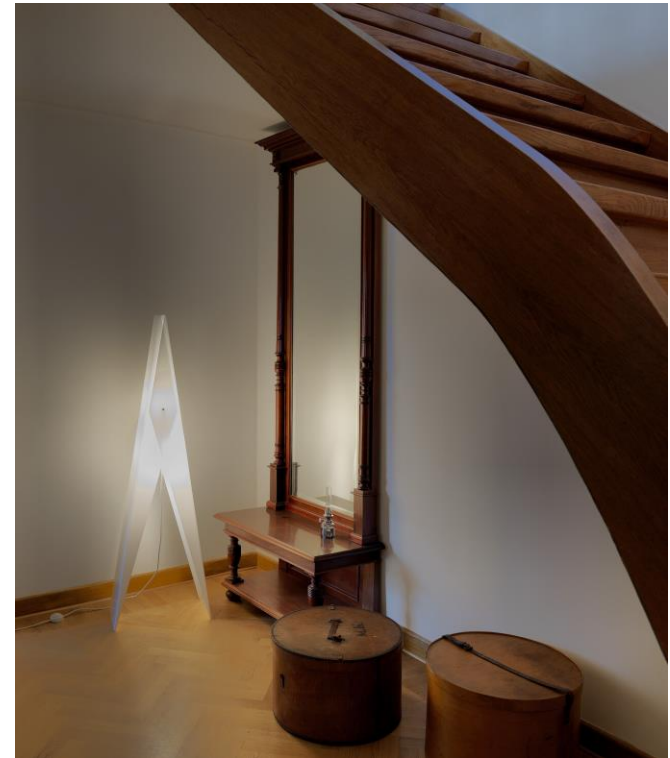


OLLE - Olle Anderson



PEG - Form for You

Good Design Award 2009 Chicago Atheneum



PEG - Form for You

Good Design Award 2009 Chicago Athenaeum



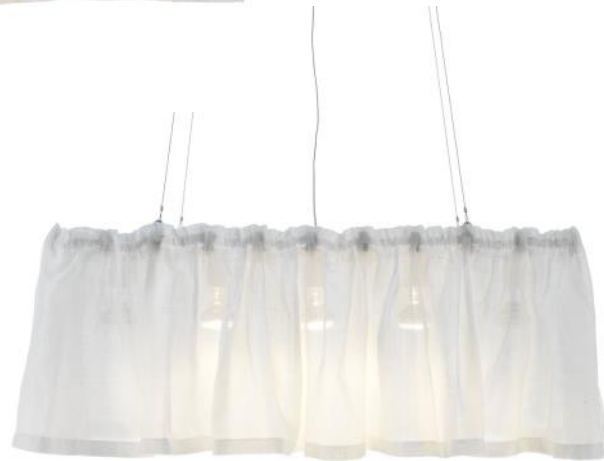
PEG - Form for You



Kontakta oss ang. lagerstatus.



SILUETT Malin Skold



S-XXL - Komplott



SOHO – Gunnel Svensson



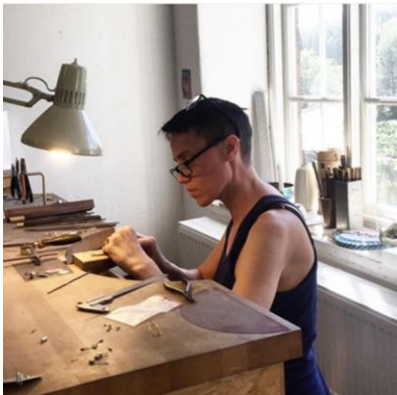
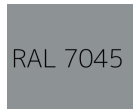
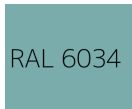
SPLIT - Åsa Lockner & David Taylor



RAL 2012



SPLIT - Åsa Lockner & David Taylor



SPLIT - Åsa Lockner & David Taylor



Colour: NCS3005Y20R

Split 17: 250H / 170D

Split 29: 270H / 290D

Split 40: 230H / 400D

SPLIT - Åsa Lockner & David Taylor



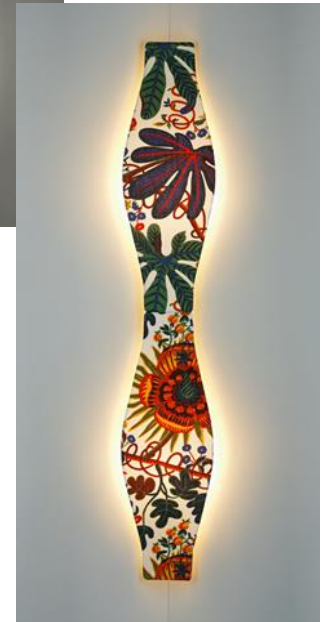
STELLA – Anders Ljungberg & Yvonne Ström



Nisse



STELLA – Anders Ljungberg & Yvonne Ström



STELLA – Anders Ljungberg & Yvonne Ström



Med Spring fångar du vårljuset. De små bubblorna i det handblåsta glaset påminner om nyutslagna björklöv, läderbandet som omger lampfästet leder tankarna till björknäver och den svarta lampsladden har björkrisets färg just innan lövsprickningen.

Spring har designats av glaskonstnären Anna Berglund. Glaset är munblåst vid Bergdalahyttan i Småland och lädret tillverkat av Tärnsjö Garveri.

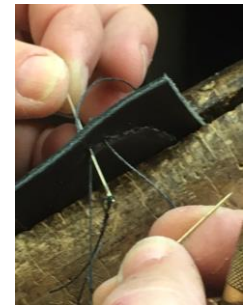
Spring är den första lampan i Bsweden Belysningsbolagets serie : Fyra Årstider



TRATTEN – Anna Berglund



"Tratt med krigsp - 2015" "tratten: en skulptural kommunikator och en lysare. Den samlar upp och tar till vara."
av Anna Berglund. Foto: Ulf Hjalgren



TRATTEN – Anna Berglund



TRATTEN – Anna Berglund



Friblåst hos Bergdalahyttan.



Tratt med kropp - 2015 "Tratten, en skulptural kommunikator och en lysnare. Den samlar upp och för till vara." av Anna Berglund. Foto: Linus Halgren

TRATTEN – Anna Berglund

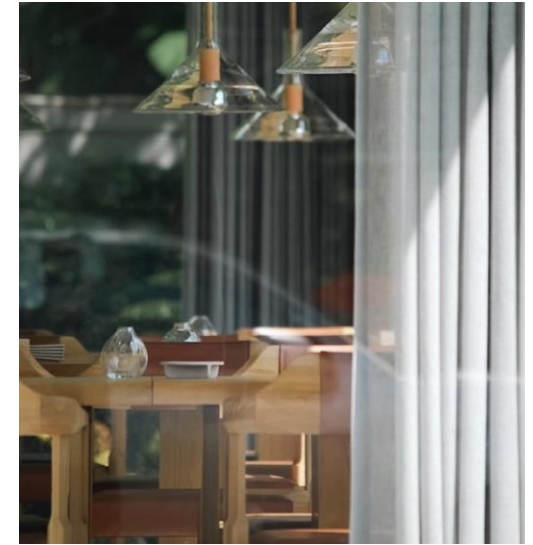


TRATTEN – Anna Berglund



Villa Frantzén Bangkok.
Inredning: Joyn Studio
Stockholm.

TRATTEN – Anna Berglund



TRATTEN – Anna Berglund

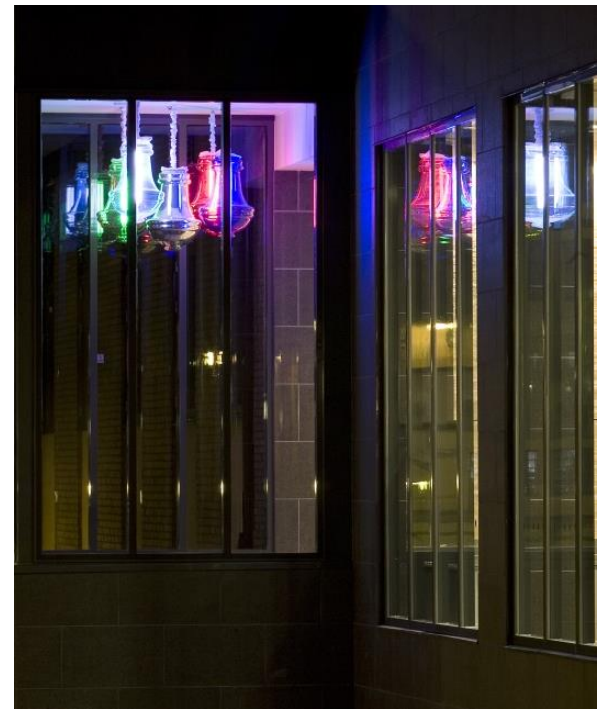
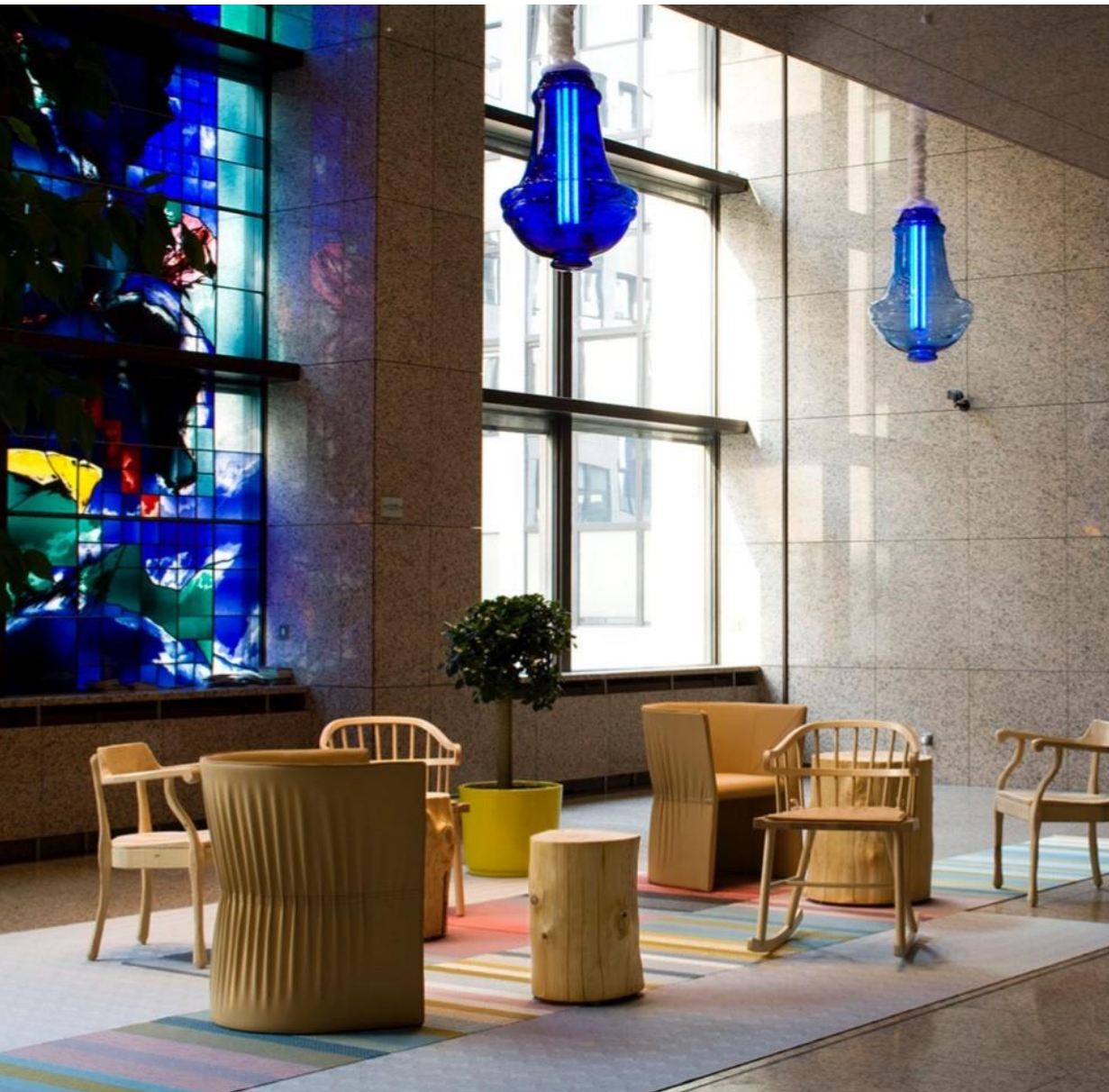


Villa Frantzén Bangkok. Inredning: Joyn Studio Stockholm.



TRAY – Jonas Wagell

Finalist i WAN Lighting Award 2012.



VALBORG – Anna Berglund



VALBORG – Anna Berglund

bsweden

belysningsbolaget

Bsweden Belysningsbolaget AB
Herråkra
364 91 Lenhovda
0474 23040
info@Bsweden.com

Facebook: bsweden belysningsbolaget
Instagram; bsweden_lighting
Hashtag: #bsweden_lighting

Christina Williams
UK, Skottland +44 7796 141288
Christina@Bsweden.com